





<b>Coll. Scol. Scuola primaria</b>		<b>LUNEDI'</b>	<b>MARTEDI'</b>	<b>MERCOLEDI'</b>	<b>GIOVEDI'</b>	<b>VENERDI'</b>	<b>SABATO</b>
<b>SERVODIO GIUSEPPE</b>							
<b>Piano primo- Classi 3<sup>^</sup>C – 5<sup>^</sup>A – 5<sup>^</sup>B-</b> servizi igienici, corridoio interno, scale , Terrazzo N. 5 –Atrio in comune con Oliva Margherita. Aule strumento musicale- Sorveglianza ingresso principale e uscite di sicurezza; (Assistenza materiale alunni diversamente abili)		11,45 - 18,30	7,45 – 14,15	7,45 – 14,15	7,45 – 14,15	11,45 - 18,30	8,00-11,00
<b>OLIVA MARGHERITA</b>							
<b>Piano primo- Classi 1<sup>^</sup> A- 1<sup>^</sup>B- 5<sup>^</sup>A-</b> corridoio, servizi igienici, Terrazzo n. 6 Atrio in comune con Servodio- aule strumento musicale-Sorveglianza ingresso principale e uscite di sicurezza; (Assistenza materiale alunni diversamente abili)		7,45 – 14,15	7,45 – 14,15	11,45 – 18,30	11,45 – 18,30	7,45 – 14,15	11,00-14,00
<b>D'AMORE VITTORIO</b>							
<b>Piano primo- Classi 3<sup>^</sup>A – 3<sup>^</sup>B – 4<sup>^</sup>C,</b> corridoio interno, servizi igienici, tratto corridoio in comune con Bozzi- laboratorio informatico, aule strumento musicale -Terrazzo N. 4. Sorveglianza uscite sicurezza. (Assistenza materiale alunni diversamente abili)		7,45 – 14,15	11,45 – 18,30	7,45 – 14,15	11,45 – 18,30	7,45 – 14,15	8,00-11,00
<b>BOZZI ANDREA</b>							
<b>Piano primo- Classi 2<sup>^</sup>A-2<sup>^</sup>B-4<sup>^</sup>A-</b> servizi igienici, corridoio interno, aula professori, atrio in comune con D'Amore, laboratorio, aule strumento musicale Terrazzo N.3 - Sorveglianza uscite sicurezza. (assistenza materiale alunni diversamente abili)		7,45 – 14,15	11,45 – 18,30	11,45 – 18,30	7,45 – 14,15	7,45 – 14,15	11,00-14,00

<b>Coll. Scol. Scuola infanzia</b>		<b>LUNEDI'</b>	<b>MARTEDI'</b>	<b>MERCOLEDI'</b>	<b>GIOVEDI'</b>	<b>VENERDI'</b>	<b>SABATO</b>
<b>DE PASQUALE ROSA MARIA</b>							
<b>Scuola dell'infanzia, SEZ. 2 n. 2 aule,</b> aula ludico ricreativa, corridoio, atrio e servizi igienici- Sorveglianza uscite sicurezza e ingresso principale; (assistenza materiale alunni diversamente abili)		11,30 – 18,30	7,45 – 13,45	11,30 – 18,30	7,45 – 13,45	11,30 – 18,30	8,00-11,00
<b>SANTUCCIM. ANTONIETTA</b>							
<b>Scuola dell'infanzia, corridoio, SEZ. 2 n. 2 aule,</b> aula ludico ricreativa, corridoio atrio e servizi igienici- Sorveglianza uscite sicurezza e ingresso principale; (assistenza materiale alunni diversamente abili)		7,45 – 13,45	11,00 – 18,30	7,45 – 13,45	11,00 – 18,30	7,45 – 13,45	11,00-14,00



<b>FRATTOLLILLO NIVES</b>		11,30 – 18,30	7,45 – 13,45	11,30 – 18,30	7,45 – 13,45	11,30 – 18,30	8,00-11,00
Scuola dell'infanzia, <b>SEZ. 1 e 3 n. 4 aule</b> , aula ludico ricreativa, corridoio, atrio e servizi igienici- Sorveglianza uscite sicurezza e ingresso principale; (Addetto all'assistenza degli alunni diversamente abili)							
<b>MASUCCIO PASQUALINA</b> Scuola dell'infanzia, <b>SEZ. 1 e 3 n. 4 aule</b> , aula ludico ricreativa, atrio e servizi igienici- Sorveglianza uscite sicurezza e ingresso principale; (assistenza materiale alunni diversamente abili)		7,45 – 13,45	11,00 – 18,30	7,45 – 13,45	11,00 – 18,30	7,45 – 13,45	11,00-14,00

**I Collaboratori scolastici assegnati alla scuola secondaria di primo grado ed agli uffici effettuano il normale orario di servizio di 36 ore fino al sabato.**

**Secondo l'attribuzione oraria i collaboratori scolastici assegnati alla scuola dell'infanzia e primaria, effettuano numero 33 ore dal lunedì al venerdì, pertanto, le restanti 3 ore saranno rese il sabato, a settimane alterne.**

**Si precisa, che tutto il personale in servizio il sabato deve effettuare la pulizia degli spazi propri e di quelli sottoindicati:**

- **I locali da pulire sono:** uffici, ingresso, pulizia palestra, spogliatoi, corridoio ed atrio, scala atrio-infanzia, aula adiacente palestra, laboratorio di scienze, spazi esterni e tutto quanto non previsto nell'assegnazione dei reparti.

In caso di assenza saltuaria o per inderogabili esigenze di servizio del personale assegnato sugli ordini di scuola ubicati nel Comune di Paduli e di Apice, a turno, saranno utilizzati, per il tempo strettamente necessario sui predetti ordini di scuola.

In occasione di assenza dal servizio di unità di personale della sede di Apice, sarà cura delle SS.LL., a rotazione, provvedere alla pulizia dei locali in sostituzione del collega assente.

Al presente ordine di servizio si allegano, per semplicità di lettura, planimetria dei locali assegnati



**Il Direttore**  
dei Servizi Gen. II e Amm. VI

Giovanni Marrone





# STUDIO DI PROGETTAZIONE

Ing. Romano Viti

Progetto di messa in sicurezza, prevenzione e riduzione del rischio connesso alla vulnerabilità degli elementi, anche non strutturali, dell'edificio scolastico IC "E. Faccetti" - Piazza della Sapienza

*Ing. Romano Viti*  
**E. Faccetti - Spic**  
*Consorzio Intercomunale*

1:200

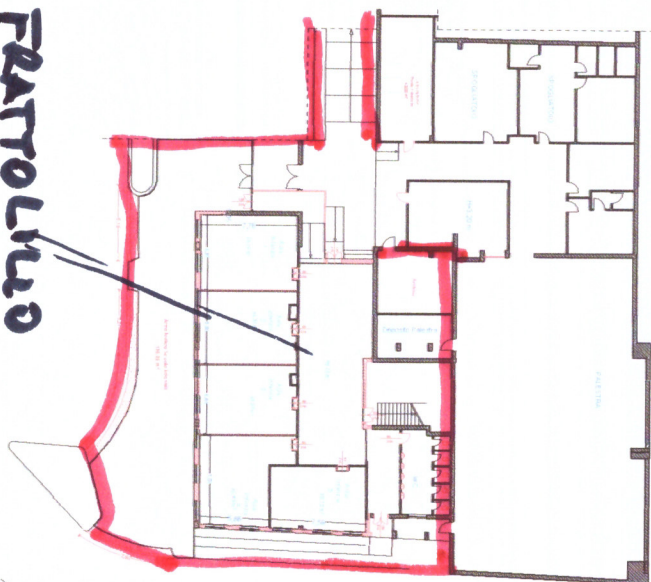
1:200

SECURITIVO



PROGETTO  
AUTORE  
DATA  
SCALE

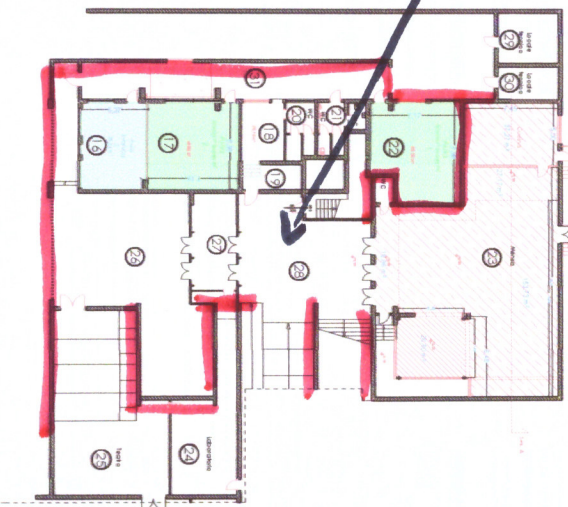
STATO DI PROGETTO



SPAZI ASSEGNATI AI C.S.

A.S. 2016/17

DE PASQUALE  
SANTUCCI



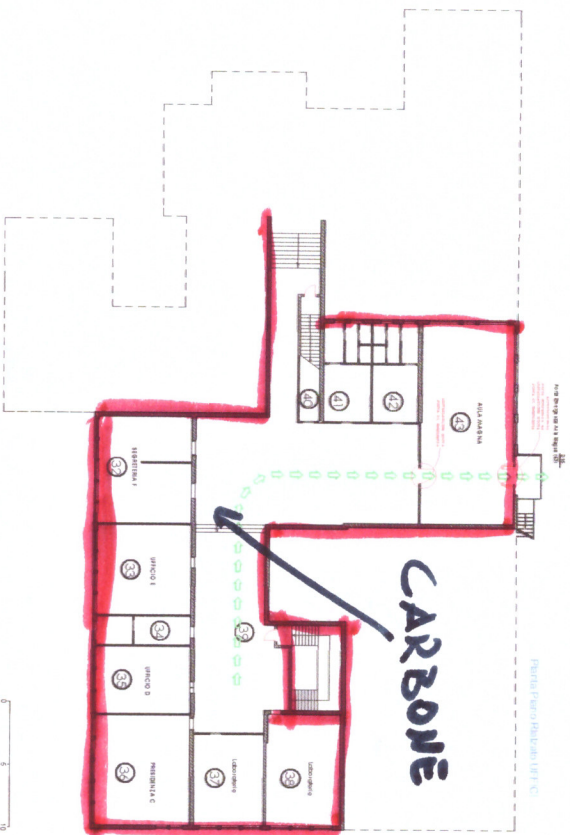
FRATTOLINO  
MASUCCIO

SERIODIO

BOZZI

PARACONA

LONGO



CARBONE

OLIVA

D'AMORE



### Consegna ORDINE DI SERVIZIO DEL 08 ottobre 2016

N.	Cognome	Nome	Qual.	FIRMA
1.	Bozzi	Andrea	C. S.	<i>Bozzi Andrea</i>
2.	Carbone	Loredana	C. S.	<i>Carbone Loredana</i>
3.	D'Amore	Vittorio	C. S.	<i>D'Amore Vittorio</i>
4.	De Pasquale	Rosa Maria	C. S.	<i>De Pasquale Rosa Maria</i>
5.	Frattolillo	Nives	C. S.	<i>Frattolillo Nives</i>
6.	Luongo	Antonio	C. S.	<i>Luongo Antonio</i>
7.	Masuccio	Pasqualina	C.S.	<i>Masuccio Pasqualina</i>
8.	Oliva	Margherita	C. S.	<i>Oliva Margherita</i>
9.	Paragona	Emilio	C. S.	<i>Paragona Emilio</i>
10.	Santucci	M. Antonietta	C. S.	<i>Santucci M. Antonietta</i>
11.	Servodio	Giuseppe	C. S.	<i>Servodio Giuseppe</i>